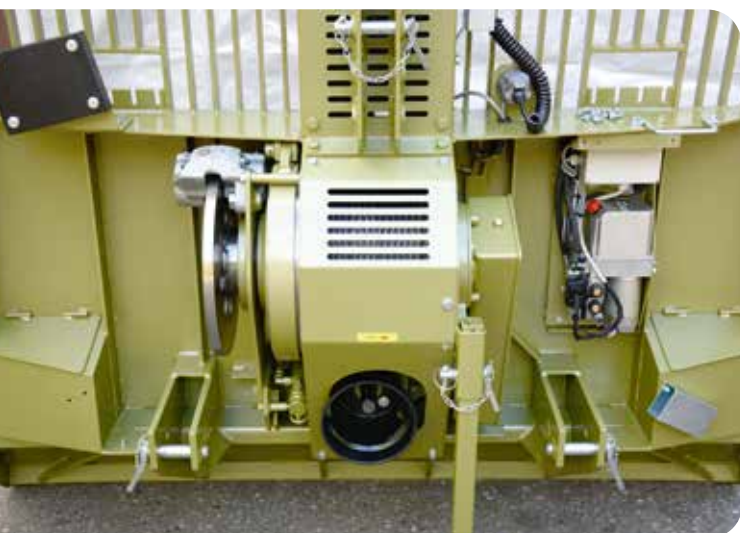
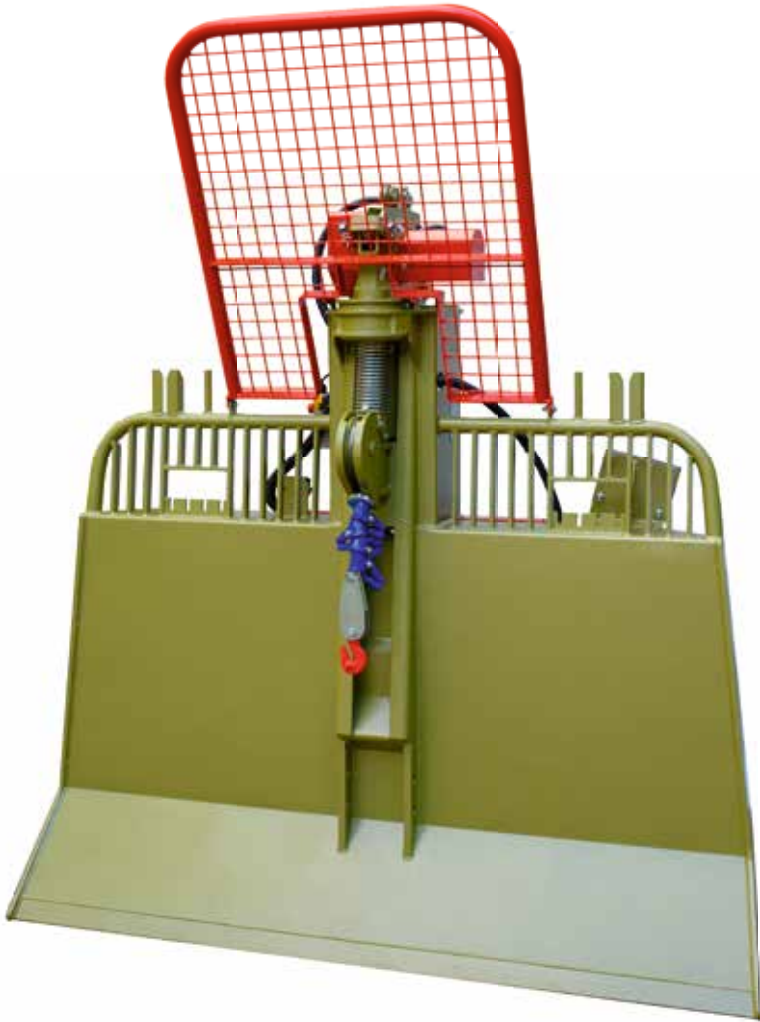


- Seilausstoß mit Seileinlaufbremse serienmäßig
- Hydraulisches Klappschild (Optional)
- Hydraulischer Wickelturm
- Elektrohydr. Steuerung mit Eigenversorgung
- Querliegende Seiltrommel (in Seilrichtung)
- Perfekte Seilspulung durch schwenkbaren Seilverteiler
- Geringer Zugkraftverlust durch großen Trommelkerndurchmesser
- Duplexexzenter - Ölbadgetriebe - kein Verschleiß
- Scheibenkupplung
- Bandbremse



TECHNISCHE DATEN:

Zugleistung.....	9,0 t
Seilgeschwindigkeit.....	26 m / min
Seilaufnahme	100 m / 13 mm Ø
.....	120 m / 12 mm Ø
Empfohlene Seillänge	100 m / 12 mm Ø
Schildbreite	2.000 od. 2.200 mm
Höhe inkl. Schutzgitter.....	2.390 mm
Seileinlaufhöhe.....	Wickelturm
Gewicht	750 / 780 kg
Für Traktoren ab.....	ab 55 kW